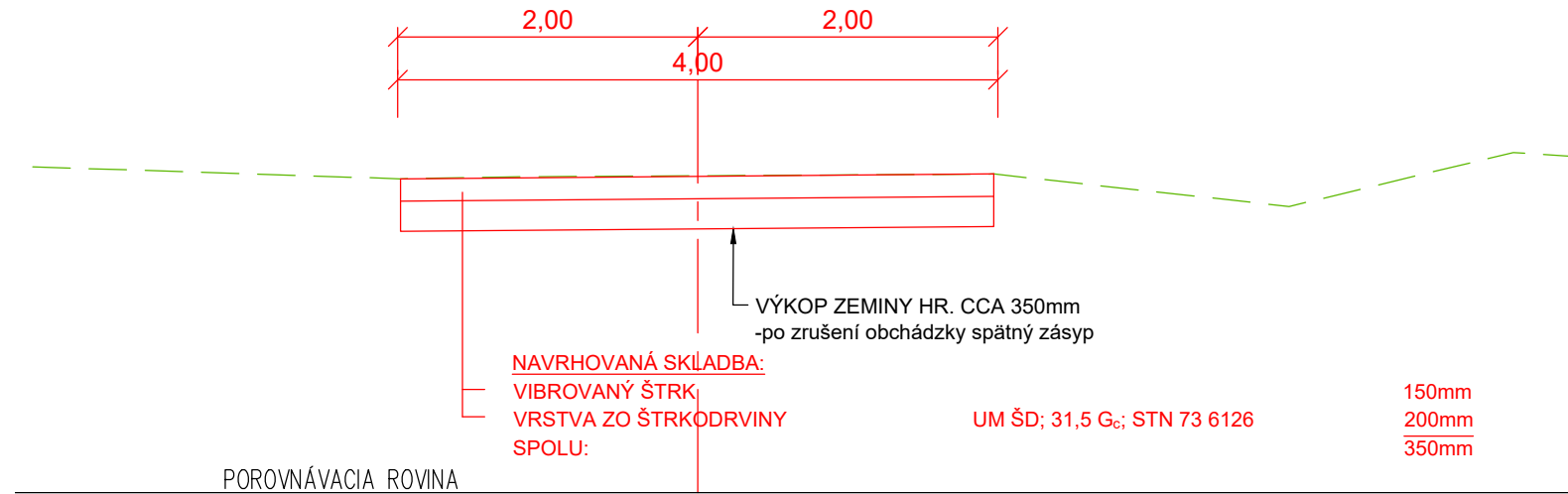


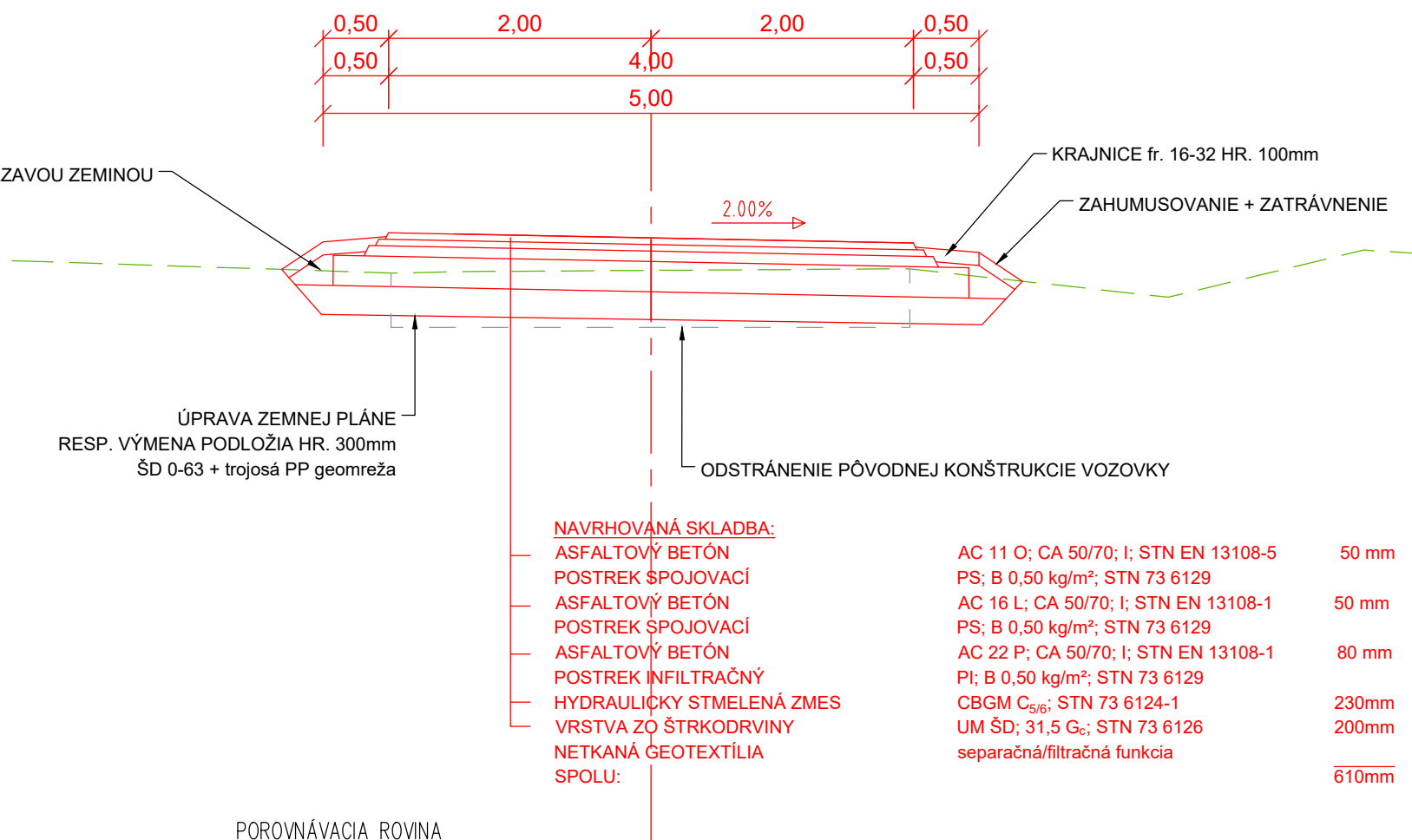
KONŠTRUKCIA VOZOVKY
VZOROVÝ PRIEČNY REZ V PRIAMEJ
C 7,5/60

ZVOD.	N. K.	S. K.	V. P.	JAZDNÝ PRUH	JAZDNÝ PRUH	V. P.	S. K.	N. K.	ZVOD.
1,00				3x0,25	3,00			3x0,25	1,00
1,25			0,50		6,00		0,50		1,25
1,25					7,00				1,25
1,00					7,50				1,00
					9,50				

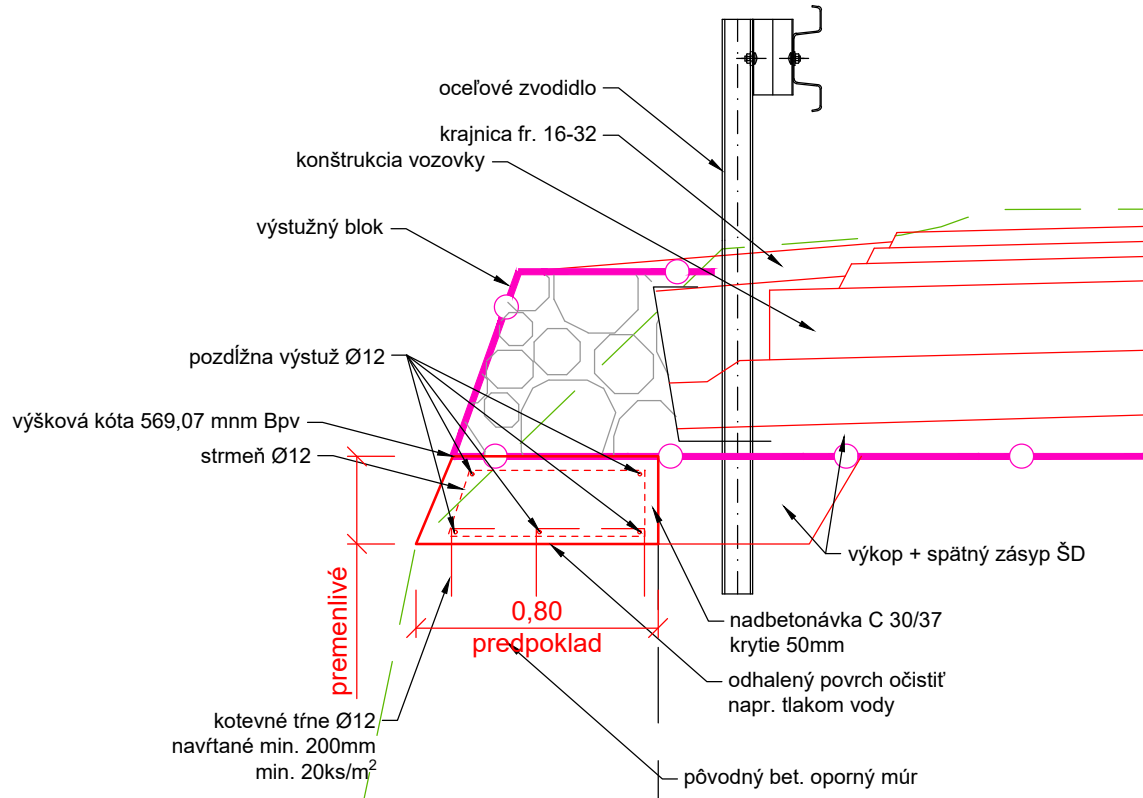
NAPOJENIE MAJER
DOČASNÁ KOMUNIKÁCIA
VZOROVÝ PRIEČNY REZ



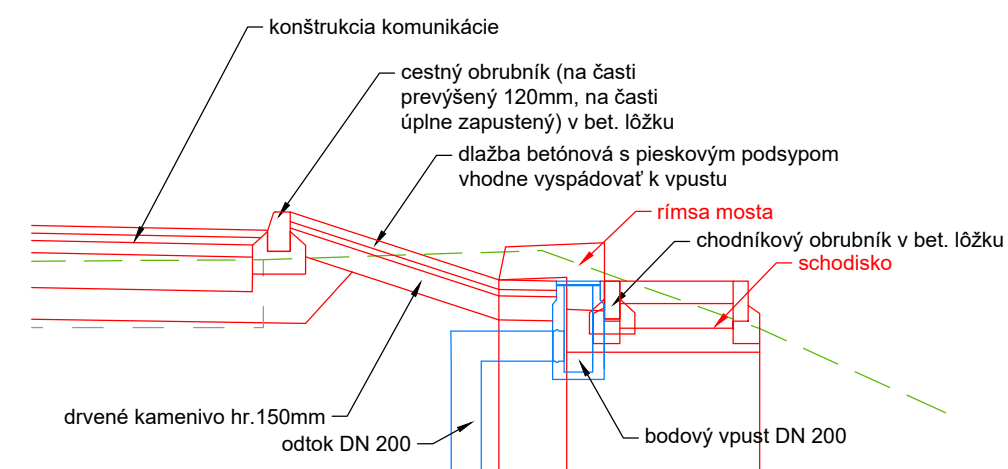
NAPOJENIE MAJER
KONŠTRUKCIA VOZOVKY
VZOROVÝ PRIEČNY REZ V PRIAMEJ



DETAIL NADBETONÁVKY
M 1:25



DLÁŽDENÁ PLOCHA A VPUSŤ



Zodpovedný projektant	Ing. Zuzana Podolcová		REMING CONSULT A.S. Trnavská 27, 831 04 BRATISLAVA
GENERÁLNY PROJEKTANT			
Zákazkové číslo:	1915		

Zodpovedný projektant objektu:		Ing. Marek Balko				
Navrhov - vypracoval:		Ing. Marek Balko				
Kontroloval:		Ing. Zuzana Podolcová				
Kraj:	Banskobystrický	Okres:	Krupina			
Investor - stavebník:		Banskobystrický samosprávny kraj Nám. SNP 23 974 01 Banská Bystrica		Raditeľ:	Ing. Ján Tóth	
Stavba:		Rekonštrukcia ciest a mostov II/526 Devičie - Senohrad a II/527 Dobrá Niva - Senohrad I. etapa - úseky v rámci okresu Krupina Časť A: Cesta II/527			Stupeň - účel:	DSPRS
Názov SO:		SO 527-035.02 Rekonštrukcia mosta ev. č. 527-035 km 69,831 - úprava komunikácie			Zákazkové číslo:	1915
Názov prílohy:		Vzorové priečne rezy			Dátum:	10/2020
					Počet A4:	5x A4
					Mierka:	1:50, 1:25
					Číslo SO:	527-035.02
					Príloha:	4